

Piezo Smile™

Alargamiento Coronario Estético Mínimamente Invasivo

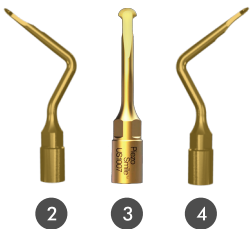


Piezo
Smile™
US1007

Piezo
Smile™
US1007

- ▶ SIMPLIFICA LOS PROCEDIMIENTOS DE ALARGAMIENTO DE CORONAS CLÍNICAS EN EL SECTOR ESTÉTICO
- ▶ DEVUELVE LA ARMONÍA A LA SONRISA
- ▶ REDUCE DE MANERA SIGNIFICATIVA LOS TIEMPOS DE EJECUCIÓN Y RECUPERACIÓN.

El nuevo equipo PiezoSmile, cuenta con insertos para realizar alargamientos coronarios mínimamente invasivos en piezas posteriores, facilitando la ejecución inmediata de procedimientos restauradores o endodónticos, sin colgajo, con mínimo trauma, evitando los efectos adversos de los procedimientos convencionales, reduciendo los tiempos de operación y recuperación post-operatorios.



1



- 1 **Equipo Mini Ultra Surgery Device**
- 2 **Inserto PiezoSmile™ US77 Sector Anterior**
- 3 **Inserto PiezoSmile™ US77D Distal**
- 4 **Inserto PiezoSmile™ US77M Mesial**

Indicaciones

- ▶ Erupción pasiva alterada (corona clínica corta, papilas de base ancha)
- ▶ Invasión de espacio biológico por caries, fracturas.

Contraindicaciones

- ▶ Patologías que afecten el periodonto.
- ▶ Relación corono radicular menor a 1:1.
- ▶ Encía adherida menor o igual a 2 mm.



Fase Prequirúrgica



- ▶ Indicaciones preoperatorias: enjuagues de Clorhexidina al 0.12%.
- ▶ Determinación de nuevo contorno gingival en base a planificación estética y rehabilitadora. Luego de la plastía gingival, debe quedar un mínimo de 2mm de encía adherida.



Procedimiento

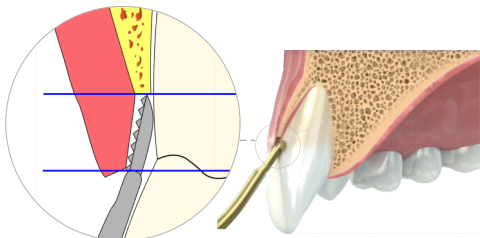


1. Anestesia infiltrativa en la zona a intervenir.
2. Colocar 50% solución salina (suero) y 50% clorhexidina en el recipiente del equipo PiezoSmile.

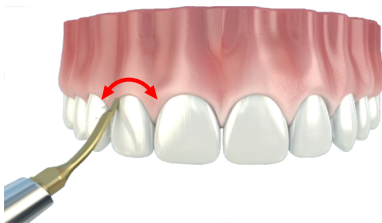
3. Encender el equipo, conectar la pieza de mano estéril y atornillar, con fuerza ligera, el inserto PiezoSmile también estéril.
4. Presionar el pedal, asegurando irrigación.
5. Realizar el recorte gingival previamente marcado, sin levantamiento de colgajo. La incisión debe ser de bisel interno manteniendo las papilas gingivales.



6. Posicionar la cabeza del inserto con la superficie lisa apoyada en pieza dentaria y la cabeza del inserto que mide 2 mm es la medida de profundidad para devolver el ancho biológico.



7. Activar el equipo presionando el pedal e introducir la cabeza del inserto que debe quedar cubierta por el tejido blando, 2mm bajo el borde gingival. Realizar movimientos en sentido mesio-distal (similar a un de limpia parabrisas), sacando continuamente el inserto para asegurar buena irrigación. Este movimiento permite la regularización del tejido óseo, creando el ancho biológico. En casos de biotipos gingivales gruesos o en zonas de premolares, realizar además movimientos del inserto desde la superficie del diente hacia la encía, para asegurar remover el tejido óseo de mayor volumen, sin crear un surco.



8. Verificar por medio de la sonda periodontal la cantidad de hueso removido.
9. Controlar la hemostasia con una gasa estéril, haciendo compresión.



Indicaciones Post Operatorias

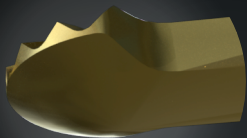
- ▶ No enjuagar las primeras 24 horas.
- ▶ Posterior a las 24 horas: Enjuagar con Clorhexidina al 0.12% (mañana y noche) durante una semana. Cepillar cuidadosamente con cepillo quirúrgico extra blando sin pasta dental (1 vez al día durante un mes).
- ▶ No usar seda dental por 7 días.
- ▶ Dieta blanda (consistencia papilla) por 7 días.



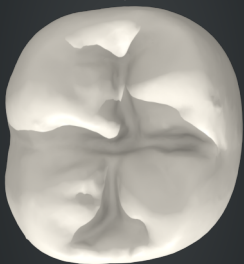
Controles y Rehabilitación

- ▶ Controlar a las 24 Horas, 7 días y 1 mes post intervención para evaluar las complicaciones, efectos adversos y realizar la documentación fotográfica (intraoral).
- ▶ Rehabilitación puede ser inmediata o diferida dependiendo del caso.

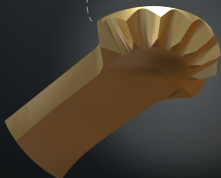
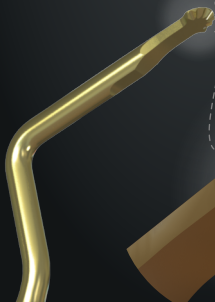
Insertos Posterior



DISTAL



MESIAL



Recomendaciones

- ▶ En caso de que se adquiriera únicamente el inserto y se use con el otro equipo piezoeléctrico, se debe programar con frecuencia para tejido óseo tipo 1.
- ▶ Los insertos y la pieza de mano deben ser esterilizados entre cada uso.

Para más información,
visitar www.piezosmile.com



PiezoSmile™

Alargamiento Coronario Estético Mínimamente Invasivo

www.piezosmile.com

Desarrollado por

BROK

www.brok.cl